



TÜR

DOOR



AUF

OPEN



COMFORT LINE

NEW



since 1997

RONDO

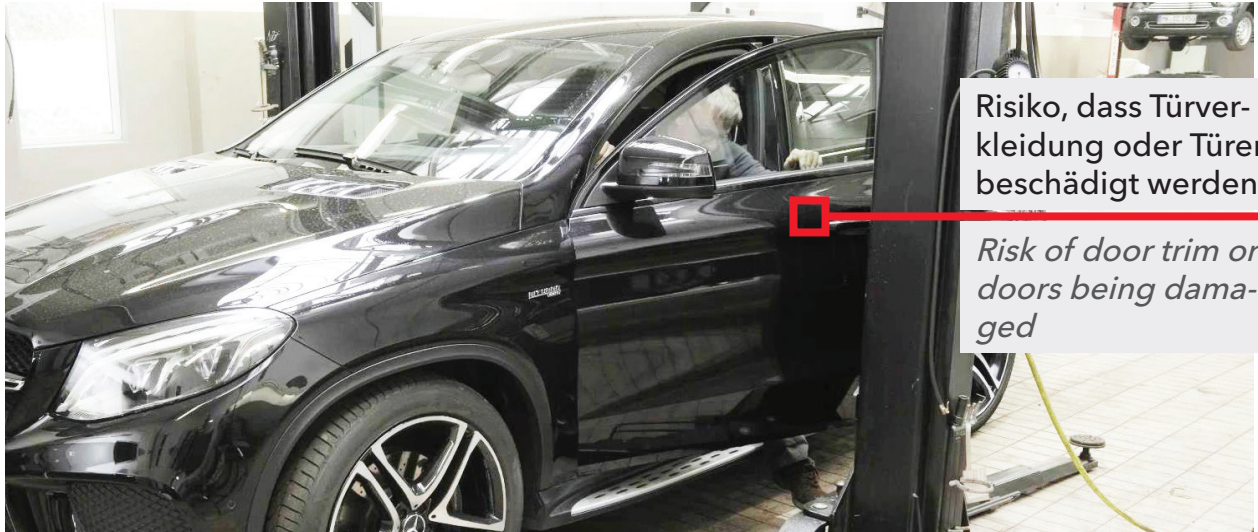
www.rondodoo.hr



CONSUL[®]

Herkömmliche Hebebühnen

Conventional lifting platforms



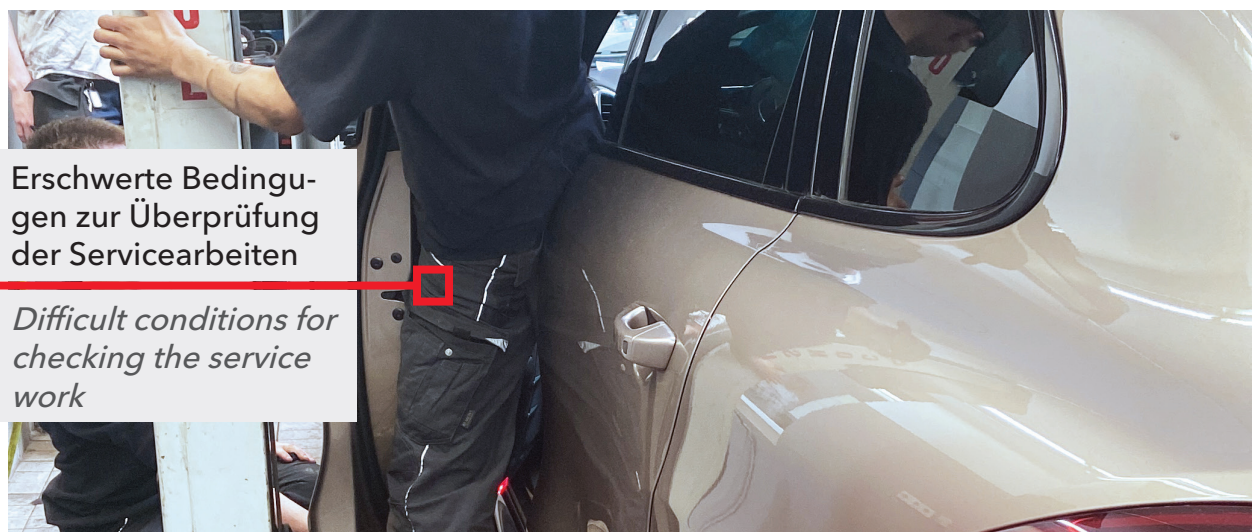
Risiko, dass Türverkleidung oder Türen beschädigt werden

Risk of door trim or doors being damaged



Arbeitszeitverlust durch umständliches Verlassen des Fahrzeuges

Loss of working time due to inconvenient exiting



Erschwerte Bedingungen zur Überprüfung der Servicearbeiten

Difficult conditions for checking the service work

Ihre Vorteile auf einem Blick

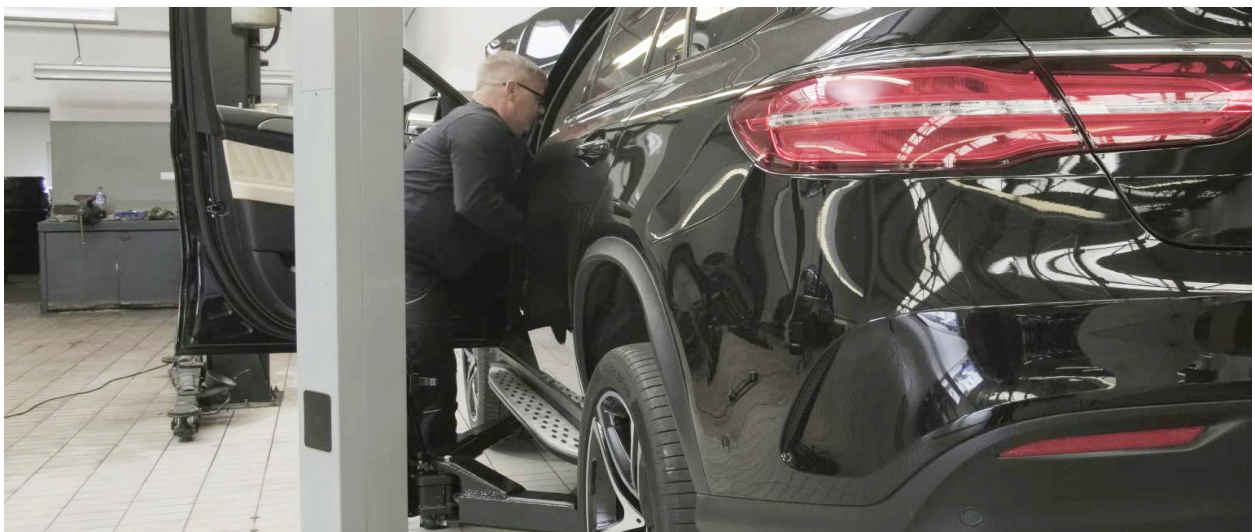
Your advantages at a glance



Beschädigungsfreies Türöffnen / *Damage-free door opening*



Komfortabler Ausstieg / *Comfortable exit*

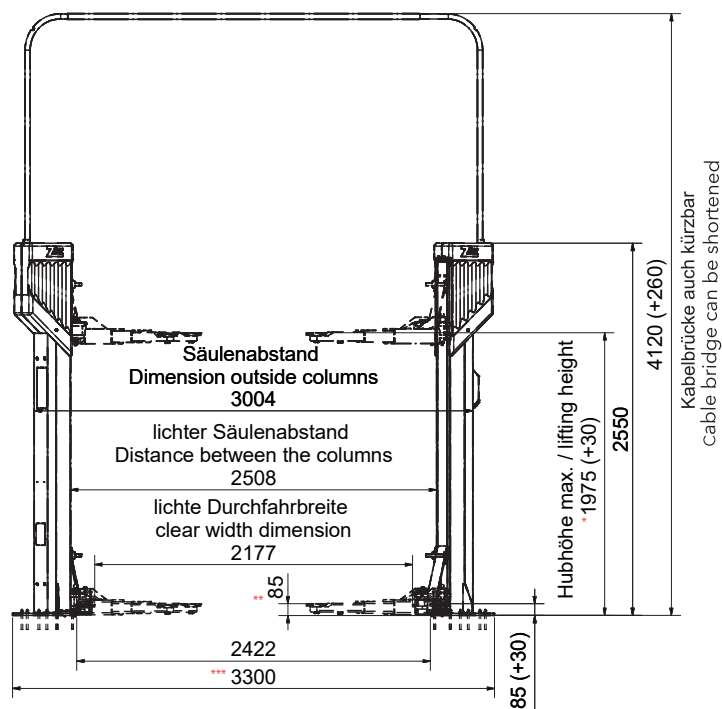
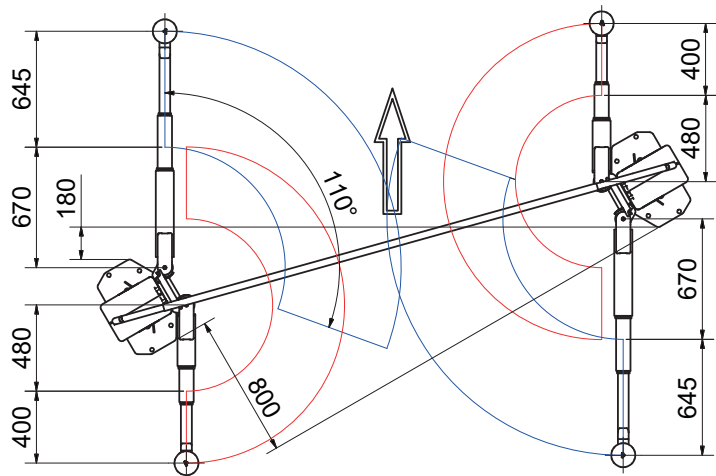


Ständiger Zugang zum Fahrzeuginnenraum / *Permanent access to the vehicle interior*

2-Säulen Hebebühnen - Z230 Comfort

2 post lifts - Z230 Comfort

Art.-Nr.
723007



Technische Daten

- › Tragfähigkeit 3.000 kg
- › Hub- / Senkzeit ca. 45 s
- › Anschluss 400 V / 50 Hz

Specifications

- › Capacity 3.000 kg
- › Lifting-/ lowering time ca. 45 s
- › Power supply (elec.) 400 V / 50 Hz

Konstruktionsmerkmale:

- Tragsäulen aus warmgewaltem Spezialprofil, kein Blech
- 6-fach rollengelagerter Hubwagen
- Tragmutter aus Bronze / Sicherheitsmutter aus Gusslegierung
- Öler zur unterstützenden Schmierung
- Softline-Drucktastensteuerung
- Komplette Säuleninnenraumabdeckung
- Verstellbarer Drehteller (ca. 25 mm)
- Automatische Tragarmarretierung mit manueller Entriegelungsmöglichkeit
- Inkl. Luftanschluss und 230 V Steckdose an Bediensäule

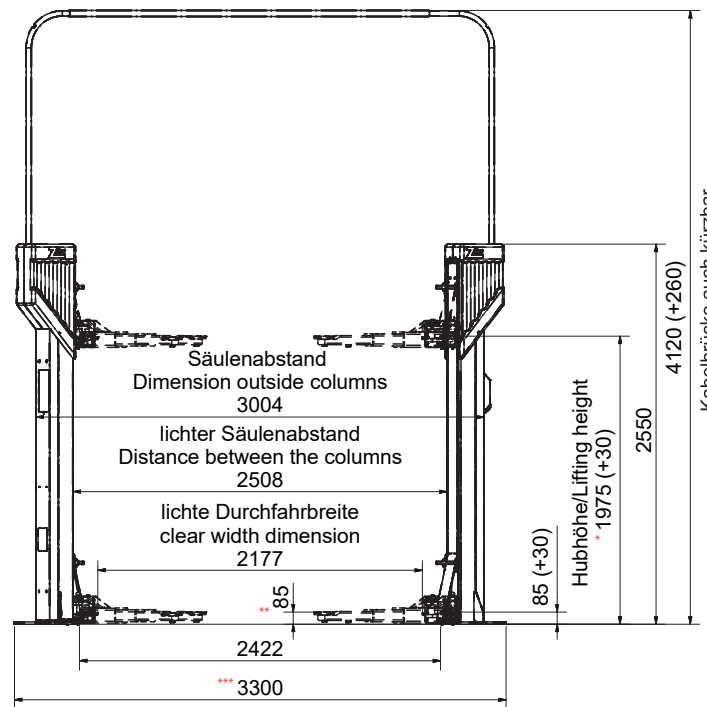
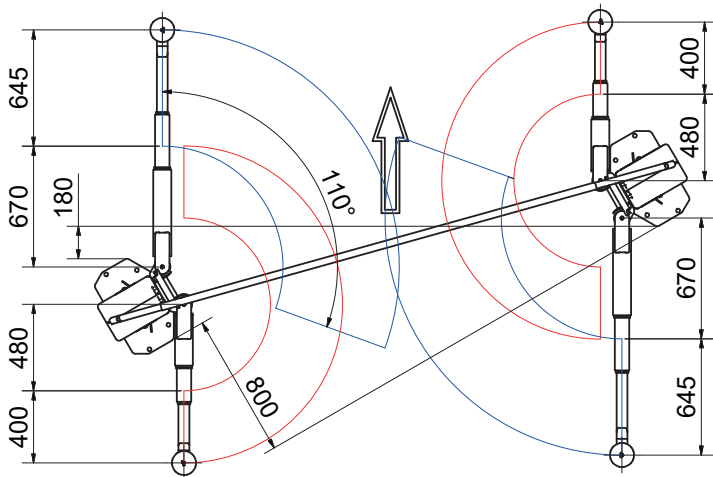
Equipment:

- Special hot-rolled section columns, no sheet metal
- Carriage guided by 6 rollers
- Bronze load nut / cast alloy safety nut
- Oil dispenser for supporting lubrication
- Softline push button control with computer guided leveling system
- Complete covering of post interior
- Adjustable pick up plate (approx. 25 mm)
- Automatic arm locking mechanism with manual release function
- Incl. air connection and 230 V socket on control post

2-Säulen Hebebühnen - Z235 Comfort

2 post lifts - Z235 Comfort

Art.-Nr.
732206



Technische Daten

- › Tragfähigkeit 3.500 kg
- › Hub- / Senkzeit ca. 35 s
- › Anschluss 400 V / 50 Hz

Specifications

- › Capacity 3.500 kg
- › Lifting-/ lowering time ca. 35 s
- › Power supply (elec.) 400 V / 50 Hz

Konstruktionsmerkmale:

- Tragsäulen aus warmgewalztem Spezialprofil, kein Blech
- 6-fach rollengelagerter Hubwagen
- Tragmutter aus Bronze / Sicherheitsmutter aus Gusslegierung
- Öl zur unterstützenden Schmierung
- Softline-Drucktastensteuerung
- Komplette Säuleninnenraumabdeckung
- Verstellbarer Drehteller (ca. 25 mm)
- Automatische Tragarmarretierung mit manueller Entriegelungsmöglichkeit
- Inkl. Luftanschluss und 230 V Steckdose an Bediensäule

Equipment:

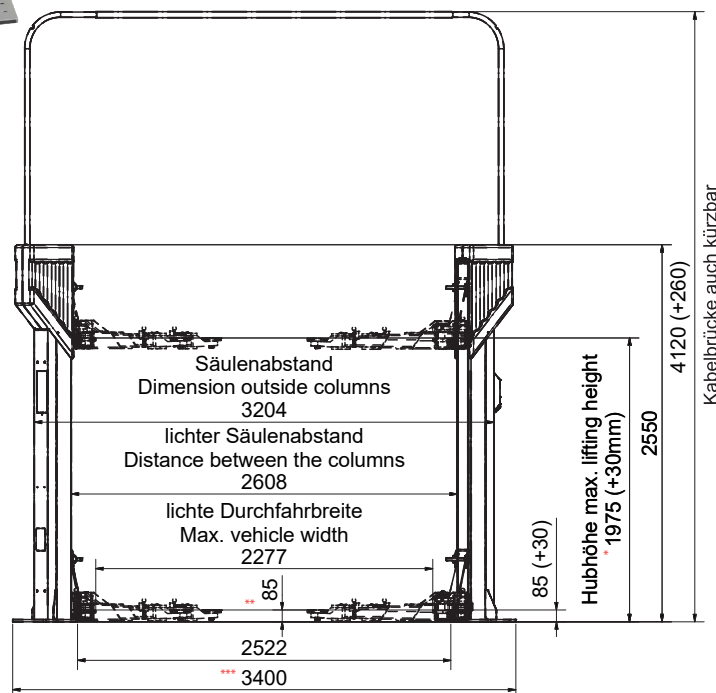
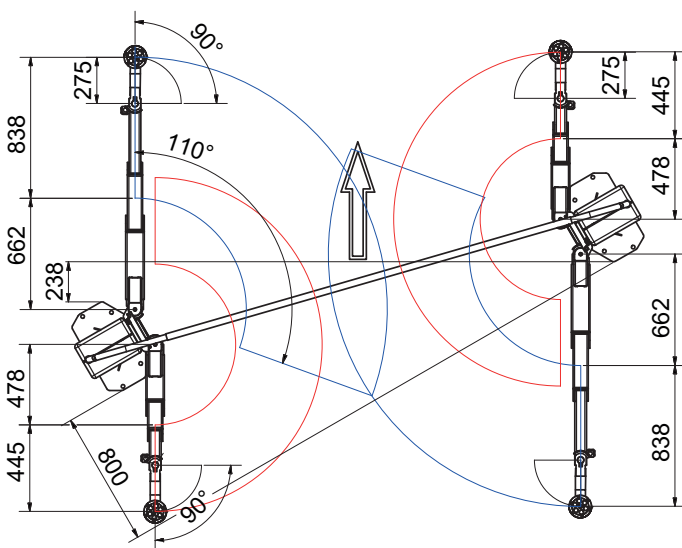
- Special hot-rolled section columns, no sheet metal
- Carriage guided by 6 rollers
- Bronze load nut / cast alloy safety nut
- Oil dispenser for supporting lubrication
- Softline push button control with computer guided leveling system
- Complete covering of post interior
- Adjustable pick up plate (approx. 25 mm)
- Automatic arm locking mechanism with manual release function
- Incl. air connection and 230 V socket on control post

2-Säulen Hebebühnen - Z235 Comfort EV

2 post lifts - Z235 Comfort EV



Art.-Nr.
757112



Kabelbrücke auch kürzbar
Cable bridge can be shortened

Technische Daten

- › Tragfähigkeit 3.500 kg
- › Hub- / Senkzeit ca. 45 s
- › Anschluss 400 V / 50 Hz

Specifications

- › Capacity 3.500 kg
- › Lifting-/ lowering time ca. 45 s
- › Power supply (elec.) 400 V / 50 Hz

Konstruktionsmerkmale:

- Tragsäulen aus warmgewalztem Spezialprofil, kein Blech
- 6-fach rollengelagerter Hubwagen
- Tragmutter aus Bronze / Sicherheitsmutter aus Gusslegierung
- Öler zur unterstützenden Schmierung
- Softline-Drucktastensteuerung
- Komplette Säuleninnenraumabdeckung
- Verstellbarer Drehteller (ca. 25 mm)
- Automatische Tragarmarretierung mit manueller Entriegelungsmöglichkeit
- Inkl. Luftanschluss und 230 V Steckdose an Bediensäule

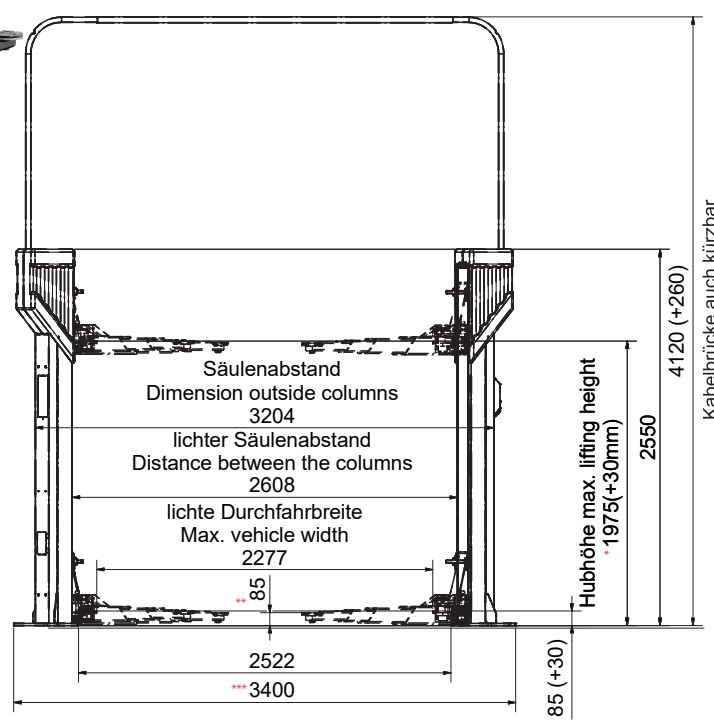
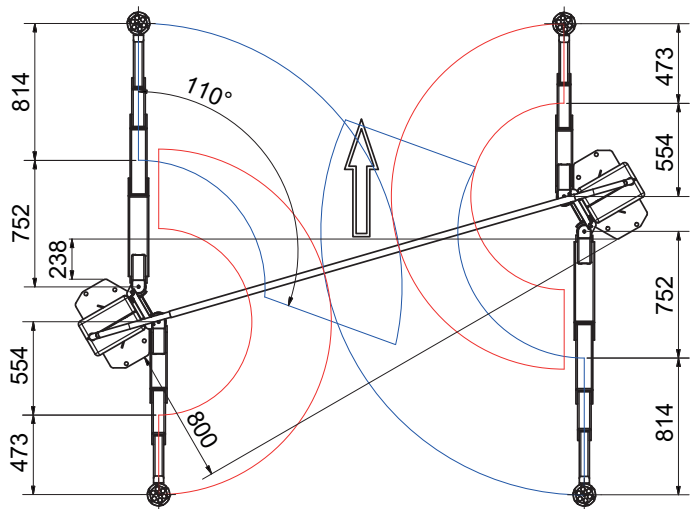
Equipment:

- Special hot-rolled section columns, no sheet metal
- Carriage guided by 6 rollers
- Bronze load nut / cast alloy safety nut
- Oil dispenser for supporting lubrication
- Softline push button control with computer guided leveling system
- Complete covering of post interior
- Adjustable pick up plate (approx. 25 mm)
- Automatic arm locking mechanism with manual release function
- Incl. air connection and 230 V socket on control post

2-Säulen Hebebühnen - Z240 Comfort

2 post lifts - Z240 Comfort

Art.-Nr.
753400



Technische Daten

- › Tragfähigkeit 4.000 kg
- › Hub- / Senkzeit ca. 45 s
- › Anschluss 400 V / 50 Hz

Specifications

- › Capacity 4.000 kg
- › Lifting/ lowering time ca. 45 s
- › Power supply (elec.) 400 V / 50 Hz

Konstruktionsmerkmale:

- Tragsäulen aus warmgewalztem Spezialprofil, kein Blech
- 6-fach rollengelagerter Hubwagen
- Tragmutter aus Bronze / Sicherheitsmutter aus Gusslegierung
- Öl zur unterstützenden Schmierung
- Softline-Drucktastensteuerung
- Komplette Säuleninnenraumabdeckung
- Verstellbarer Drehteller (ca. 25 mm)
- Automatische Tragarmarretierung mit manueller Entriegelungsmöglichkeit
- Inkl. Luftanschluss und 230 V Steckdose an Bediensäule

Equipment:

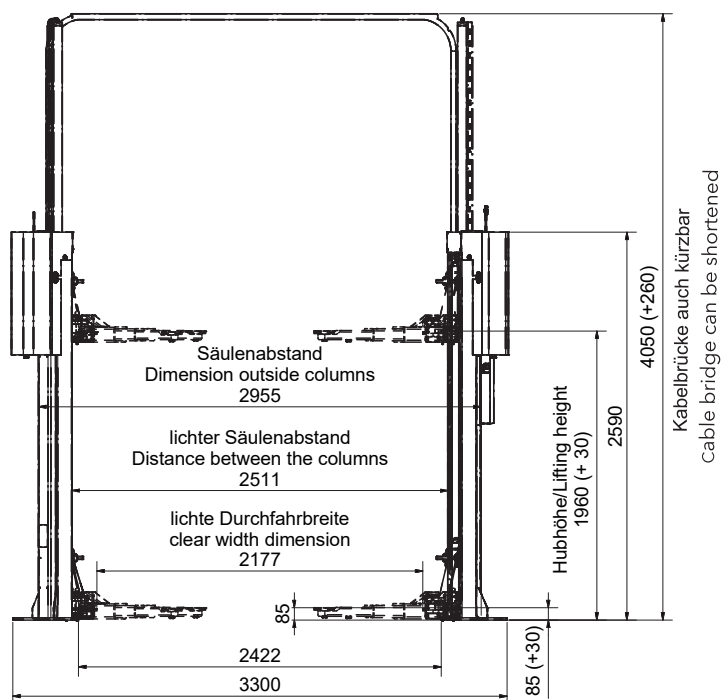
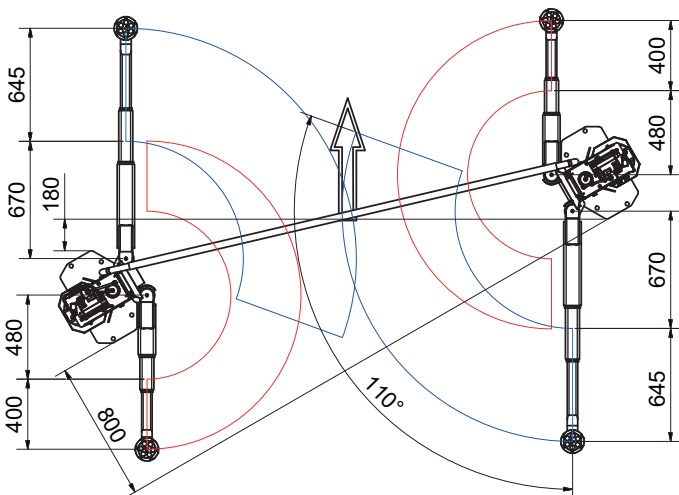
- Special hot-rolled section columns, no sheet metal
- Carriage guided by 6 rollers
- Bronze load nut / cast alloy safety nut
- Oil dispenser for supporting lubrication
- Softline push button control with computer guided leveling system
- Complete covering of post interior
- Adjustable pick up plate (approx. 25 mm)
- Automatic arm locking mechanism with manual release function
- Incl. air connection and 230 V socket on control post

2-Säulen Hebebühnen - HD FLEX® Z235 Comfort

2 post lifts - HD FLEX® Z235 Comfort

Art.-Nr.

738500



Technische Daten

- › Tragfähigkeit 3.500 kg
- › Hub- / Senkzeit ca. 23 s
- › Anschluss 400 V / 50 Hz

Specifications

- › Capacity 3.500 kg
- › Lifting-/ lowering time ca. 23 s
- › Power supply (elec.) 400 V / 50 Hz

Konstruktionsmerkmale:

- Keine Schläuche, Seile o. starre Verbindung
- Hochwertige Säulen aus bewährtem Spezialwalzprofil
- 6-fach rollengelagerter Hubwagen
- Softline-Drucktastensteuerung
- Komplette Säuleninnenraumabdeckung
- Absetz- / Rastmöglichkeit
- Automatische Tragarmarretierung mit manueller Entriegelungsmöglichkeit
- Schnellkupplung für Druckluftanschluss beidseitig

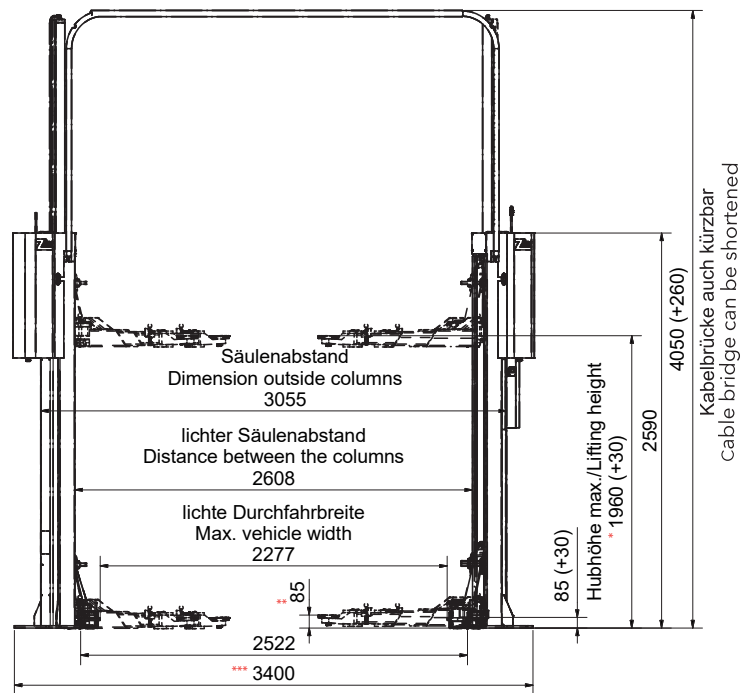
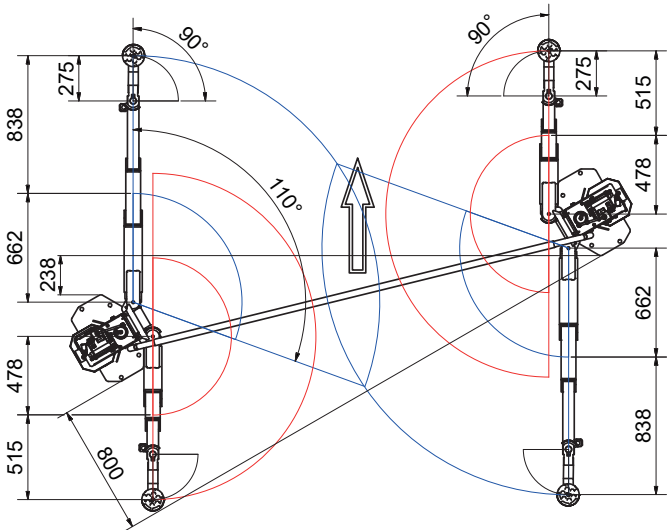
Equipment:

- hoses, steel cables or fixed connection
- Special rolled section column, turned by 30°
- Carriage guided by 6 rollers
- Softline push button control
- Complete covering of post interior
- Locking mechanism
- Automatic arm locking mechanism with manual release function
- Quick connectors for air-supply on both sides

2-Säulen Hebebühnen - HD FLEX® Z235 Comfort EV

2 post lifts - HD FLEX® Z235 Comfort EV

Art.-Nr.
757419



Technische Daten

- › Tragfähigkeit 3.500 kg
- › Hub- / Senkzeit ca. 23 s
- › Anschluss 400 V / 50 Hz

Specifications

- › Capacity 3.500 kg
- › Lifting-/ lowering time ca. 23 s
- › Power supply (elec.) 400 V / 50 Hz

Konstruktionsmerkmale:

- Keine Schläuche, Seile o. starre Verbindung
- Hochwertige Säulen aus bewährtem Spezialwalzprofil
- 6-fach rollengelagerter Hubwagen
- Softline-Drucktastensteuerung
- Komplette Säuleninnenraumabdeckung
- Absetz- / Rastmöglichkeit
- Automatische Tragarmarretierung mit manueller Entriegelungsmöglichkeit
- Schnellkupplung für Druckluftanschluss beidseitig

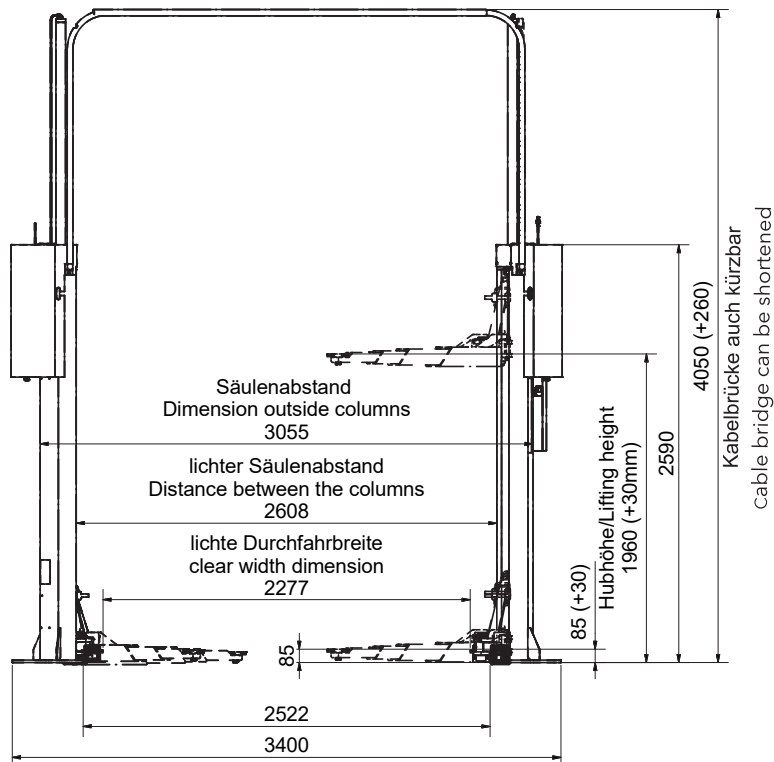
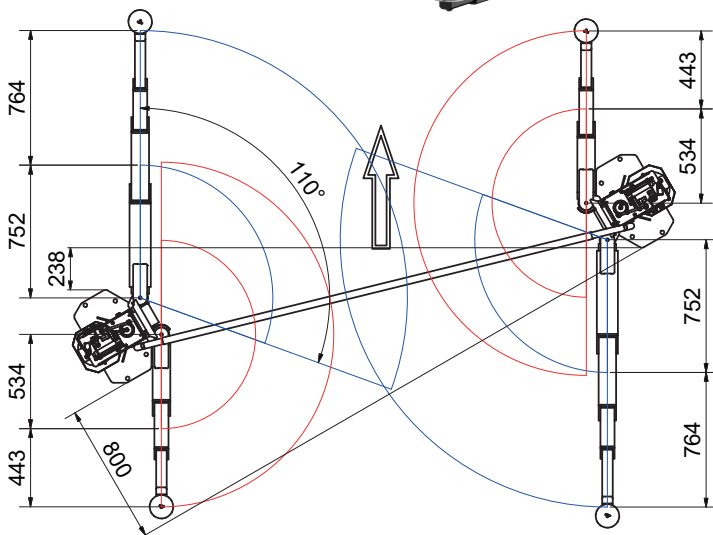
Equipment:

- hoses, steel cables or fixed connection
- Special rolled section column, turned by 30°
- Carriage guided by 6 rollers
- Softline push button control
- Complete covering of post interior
- Locking mechanism
- Automatic arm locking mechanism with manual release function
- Quick connectors for air-supply on both sides

2-Säulen Hebebühnen - HD FLEX® Z240 Comfort

2 post lifts - HD FLEX® Z240 Comfort

Art.-Nr.
756809



Technische Daten

- › Tragfähigkeit 4.000 kg
- › Hub- / Senkzeit ca. 35 s
- › Anschluss 400 V / 50 Hz

Specifications

- › Capacity 4.000 kg
- › Lifting-/ lowering time ca. 35 s
- › Power supply (elec.) 400 V / 50 Hz

Konstruktionsmerkmale:

- Keine Schläuche, Seile o. starre Verbindung
- Hochwertige Säulen aus bewährtem Spezialwalzprofil
- 6-fach rollengelagerter Hubwagen
- Softline-Drucktastensteuerung
- Komplette Säuleninnenraumabdeckung
- Absetz- / Rastmöglichkeit
- Automatische Tragarmarretierung mit manueller Entriegelungsmöglichkeit
- Schnellkupplung für Druckluftanschluss beidseitig

Equipment:

- hoses, steel cables or fixed connection
- Special rolled section column, turned by 30°
- Carriage guided by 6 rollers
- Softline push button control
- Complete covering of post interior
- Locking mechanism
- Automatic arm locking mechanism with manual release function
- Quick connectors for air-supply on both sides

2-Säulen Hebebühnen Comfort Line - Beispielhaft

2 post lifts - Comfort Line - Exemplary

Art. Nr.	Modell	
732701	Comfort Paket ONE	inkl. 2 Bedieneinheit, Schlagschrauberhalterung <i>incl. 2nd control unit and holder for air wrench</i>
733105	Comfort Paket PLUS	inkl. 2 Bedieneinheit, Schlagschrauberhalterung, Bremsmotor <i>incl. 2nd control unit, holder for air wrench and brake motor</i> Nur für Edition 235 Comfort, <i>only for Edition 235 Comfort available</i>
739227	Comfort Paket HD	inkl. 2 Bedieneinheit, Schlagschrauberhalterung <i>incl. 2nd control unit and holder for air wrench</i>



*Hubhöhe erreichbar mit optionalem Zubehör.

Lifting heights only reachable with optional accessories.

**Niedrigste Einschwenkhöhen erreichen Sie bei optimalen Bodenverhältnissen.

Lowest swivel-in heights reachable with optimal floor conditions.

*** Kabellängen ausgelegt auf max. 4.000 mm.

Cable lengths designed for a max. of 4,000 mm.



Wir sind stolz darauf, ein traditionsreiches deutsches Unternehmen zu sein und unsere Produkte mit dem Label „Made in Germany“ zu versehen. Dies steht für höchste Qualität, Präzision und Langlebigkeit. Wir setzen auf innovative Technologien und modernste Fertigungsmethoden, um unseren Kunden erstklassige Produkte zu liefern. Unsere langjährige Erfahrung und unser Know-how ermöglichen es uns, individuelle Lösungen für unsere Kunden zu entwickeln und umzusetzen. Wir legen großen Wert auf Qualität, Zuverlässigkeit und Kundenzufriedenheit. Unser Ziel ist es, unseren Kunden die bestmögliche Unterstützung zu bieten und sie bei ihren Projekten erfolgreich zu begleiten.

Wenn Sie auf der Suche nach maßgeschneiderten Hebelösungen sind, sind Sie bei uns genau richtig. Kontaktieren Sie uns gerne für weitere Informationen oder ein persönliches Beratungsgespräch. Wir freuen uns darauf, mit Ihnen zusammenzuarbeiten und Ihre individuellen Anforderungen zu erfüllen.

We are proud to be a traditional German company and being able to put the “Made in Germany” label on our products. This stands for highest quality, precision and durability. We rely on innovative technologies and modern production methods to ensure we deliver our customers first-class products. Our vast experience and know-how allows us to develop and create individual solutions for our customers. We place high value on quality, reliability and customer satisfaction. Our goal is to offer our customers the best possible support and accompany their projects for maximum success.

If you are on the lookout for a custom-made lifting solution, you are in the right place. Contact us for additional information or a personal chat. We are looking forward to working with you and to fulfill your individual requirements.

Certifications:

WGH Wasserhaushaltsgesetz : 2023

Schweißzertifikat : 2022

DIN EN ISO 50001 : 2018

DIN EN ISO 45001 : 2018

DIN EN ISO 14001 : 2015

DIN EN ISO 9001 : 2015

TÜV NORD CERT Standard A75-S018

Made in Germany

Zertifizierter Herkunftsnachweis: 

Consul Werkstattausrüstung GmbH

Daimlerstr. 1, 58553 Halver

Tel: +49 (0)2353 7009-0

Fax: +49 (0)2353 12515

E-Mail: info@consul-gmbh.com

www.consul-gmbh.com

Stand: 08.2024