
***Allegato* SCHEMI ELETTRICI E LISTA RICAMBI**
***Annex* WIRING DIAGRAMS AND SPARE PARTS**

ART. 326

QUESTA PARTE È DESTINATA ESCLUSIVAMENTE AL PERSONALE QUALIFICATO.

THIS PART IS INTENDED SOLELY FOR QUALIFIED PERSONNEL.

DIESER TEIL IST AUSSCHLIESSLICH FÜR DAS FACHPERSONAL BESTIMMT.

CETTE PARTIE EST DESTINEE EXCLUSIVEMENT AU PERSONNEL QUALIFIE.

ESTA PARTE ESTÁ DESTINADA EXCLUSIVAMENTE AL PERSONAL CUALIFICADO.

ESTA PARTE È DEDICADA EXCLUSIVAMENTE AO PESSOAL QUALIFICADO.

TÄMÄ OSA ON TARKOITETTU AINOASTAAN AMMATTITAITOISELLE HENKILÖKUNNALLE.

DETTE AFSNIT HENVENDER SIG UDELUKKENDE TIL KVALIFICERET PERSONALE.

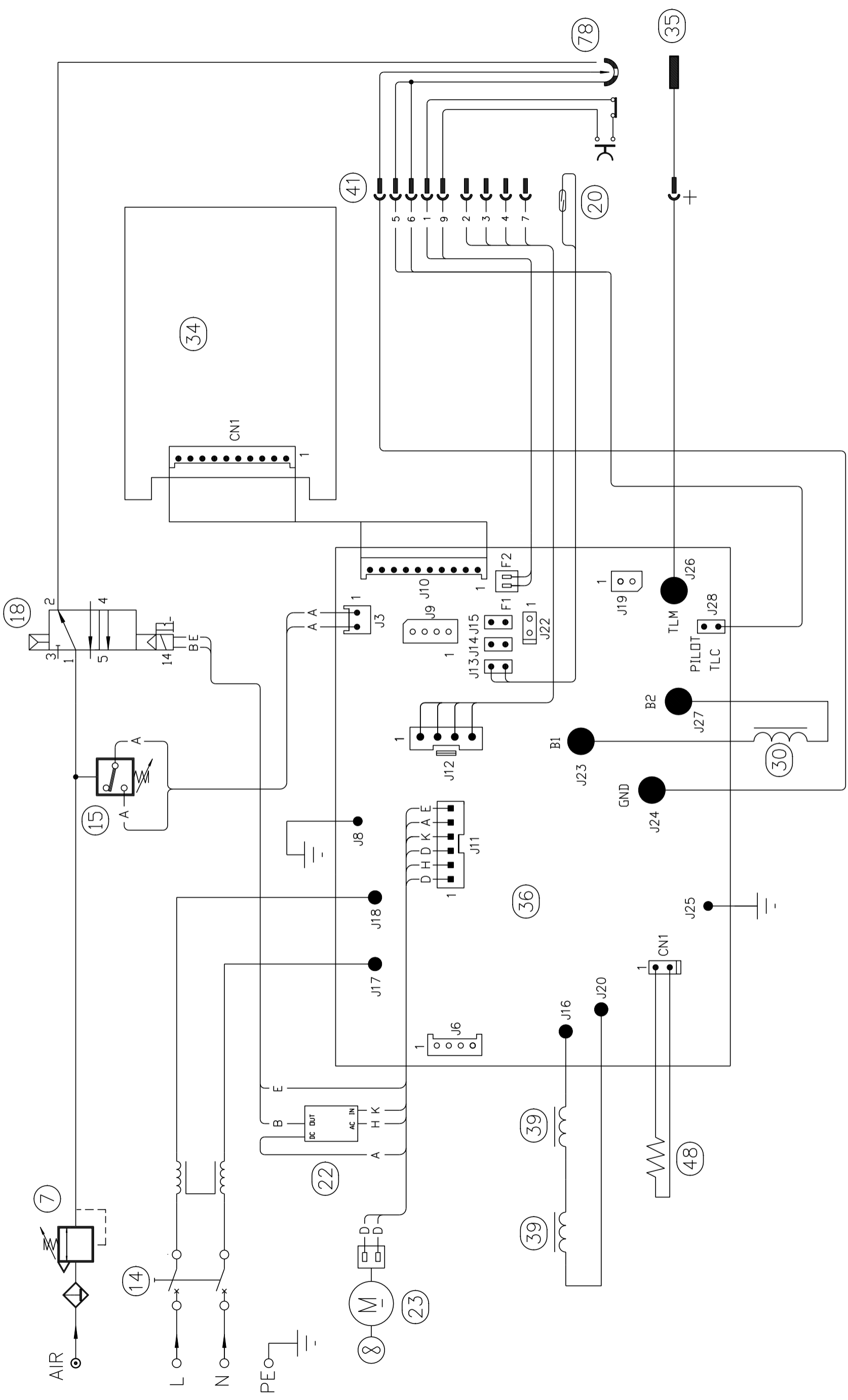
DIT DEEL IS UITSLUITEND BESTEMD VOOR BEVOEGD PERSONEEL.

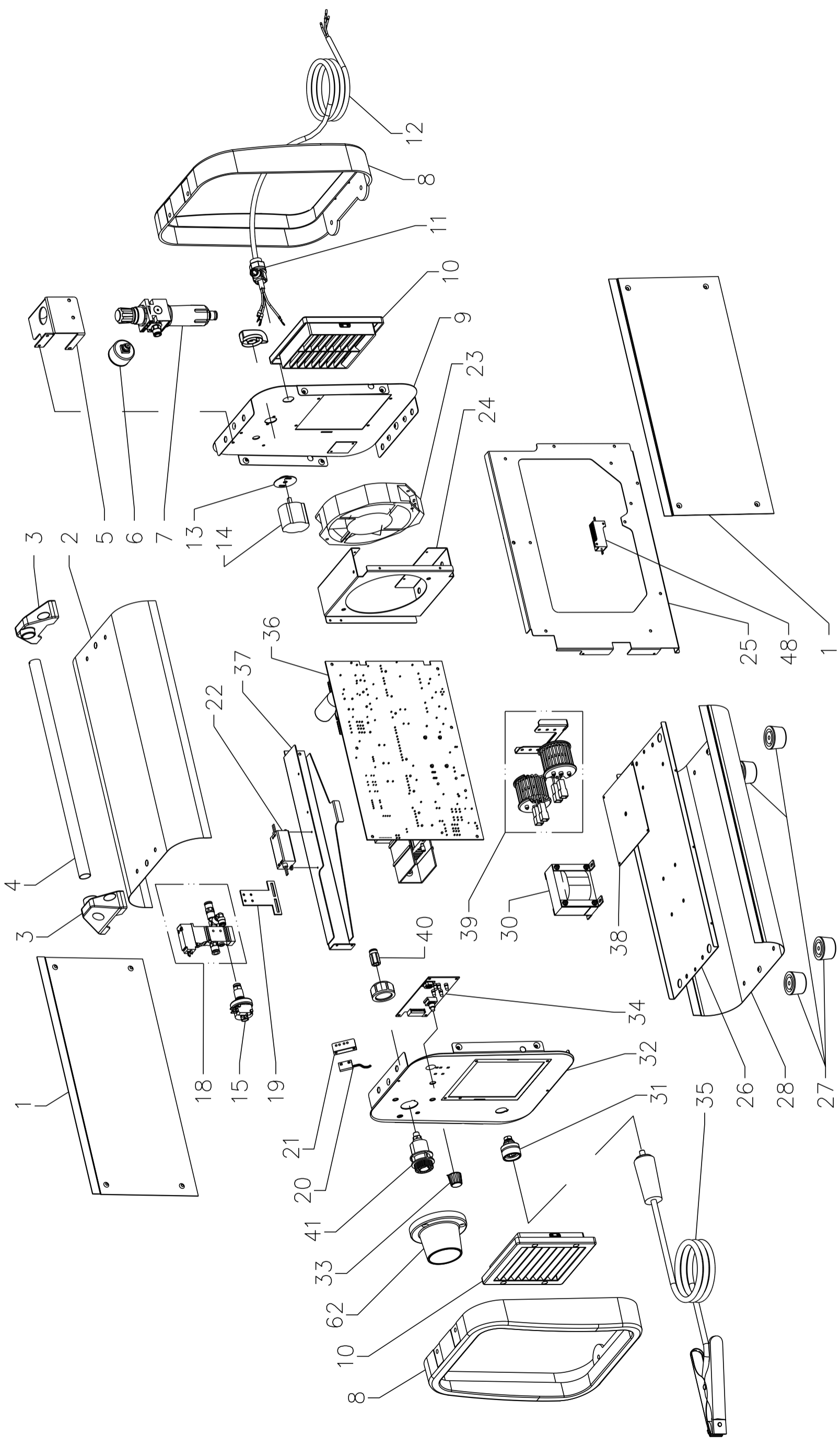
DENNA DEL ÄR ENDAST AVSEDD FÖR KVALIFICERAD PERSONAL.

ΑΥΤΟ ΤΟ ΤΜΗΜΑ ΠΡΟΟΡΙΖΕΤΑΙ ΑΠΟΚΛΕΙΣΤΙΚΑ ΓΙΑ ΤΟ ΕΙΔΙΚΕΥΜΕΝΟ ΠΡΟΣΩΠΙΚΟ.

CODIFICA COLORI CABLAGGIO ELETTRICO		WIRING DIAGRAM COLOUR CODE
A	NERO	BLACK
B	ROSSO	RED
C	GRIGIO	GREY
D	BIANCO	WHITE
E	VERDE	GREEN
F	VIOLA	PURPLE
G	GIALLO	YELLOW
H	BLU	BLUE
K	MARRONE	BROWN
J	ARANCIO	ORANGE
I	ROSA	PINK

CODIFICA COLORI CABLAGGIO ELETTRICO		WIRING DIAGRAM COLOUR CODE
L	ROSA-NERO	PINK-BLACK
M	GRIGIO-VIOLA	GREY-PURPLE
N	BIANCO-VIOLA	WHITE-PURPLE
O	BIANCO-NERO	WHITE-BLACK
P	GRIGIO-BLU	GREY-BLUE
Q	BIANCO-ROSSO	WHITE-RED
R	GRIGIO-ROSSO	GREY-RED
S	BIANCO-BLU	WHITE-BLUE
T	NERO-BLU	BLACK-BLUE
U	GIALLO-VERDE	YELLOW-GREEN
V	AZZURRO	LIGHT BLUE





ART. 326

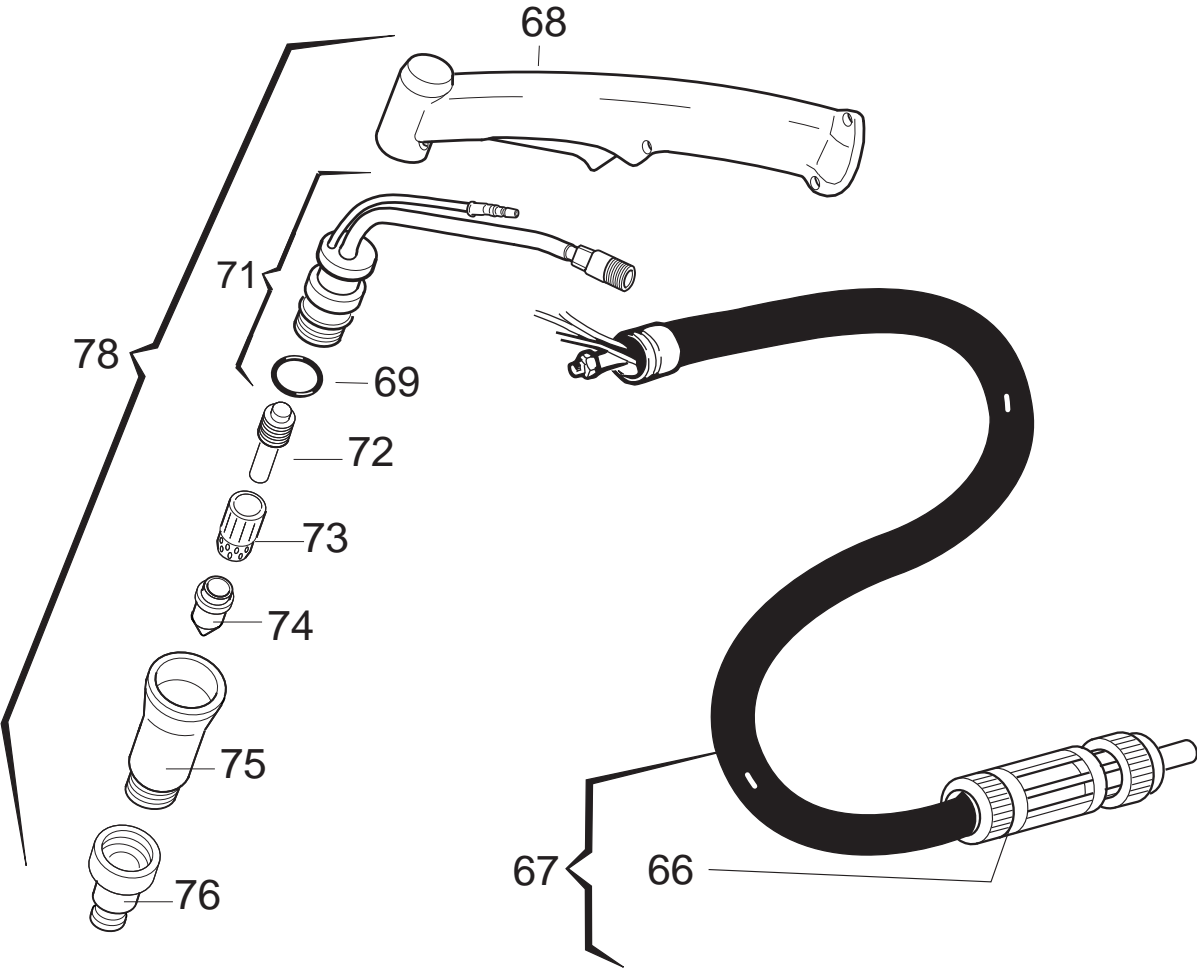
POS	DESCRIZIONE	DESCRIPTION
01	LATERALE FISSO	FIXED SIDE PANEL
02	COPERCHIO	COVER
03	SUPPORTO MANICO	HANDLE SUPPORT
04	MANICO	HANDLE
05	SUPPORTO RIDUTTORE	REGULATOR SUPPORT
06	MANOMETRO	GAUGE
07	RIDUTTORE DI PRESSIONE	PRESSURE REDUCER
08	CORNICE	FRAME
09	PANNELLO POSTERIORE	BACK PANEL
10	PANNELLO ALETTATO	FINNED PANEL
11	PRESSACAVO + GHIERA	CABLE CLAMP
12	CAVO RETE	POWER CORD
13	PROTEZIONE COMMUTATORE	SWITCH PROTECTION
14	INTERRUTTORE	SWITCH
15	GRUPPO PRESSOSTATO	PRESSURE SWITCH GROUP
18	GRUPPO ARIA	AIR UNIT
19	SUPPORTO GRUPPO ARIA	AIR SUPPORT GROUP
20	CONNESSIONE REED	REED CONNECTION
21	SUPPORTO SENSORE REED	REED SENSOR SUPPORT
22	ALIMENTATORE CON CONNETTORE	POWER SUPPLY WHIT CONNECTOR
23	MOTOVENTOLA	MOTOR WITH FAN

POS	DESCRIZIONE	DESCRIPTION
24	SUPPORTO MOTOVENTOLA	MOTOR WITH FAN\SUPPORT
25	SUPPORTO SCHEDA	CIRCUIT SUPPORT
26	PIANO INTERMEDIO	INSIDE BAFFLE
27	PIEDE IN GOMMA	RUBBER FOOT
28	FONDO	BOTTOM
30	IMPEDENZA	CHOKER
31	INNESTO FEMMINA	SOCKET
32	PANNELLO ANTERIORE	FRONT PANEL
33	MANOPOLA	KNOB
34	CIRCUITO PANNELLO	PANEL CIRCUIT
35	CAVO MASSA	EARTH CABLE
36	CIRCUITO POTENZA	POWER CIRCUIT
37	RINFORZO LATERALE	REINFORCEMENT
38	ISOLAMENTO	INSULATION
39	GRUPPO INDUTTANZE	INDUCTANCE GROUP
40	RACCORDO	FITTING
41	CORPO ADATTATORE	ADAPTOR BODY
48	RESISTORE	RESISTOR
62	PROTEZIONE TORCIA	TORCH PROTECTION
	<u>TORCIA COMPLETA CP70C MAR 6 M</u>	<u>6 M CP70C MAR COMPLETE TORCH</u>

La richiesta di parti di ricambio deve indicare sempre: numero di articolo, matricola e data di acquisto della macchina, posizione e quantità del ricambio.

The request for spare parts must always specify: article reference, serial number and purchase date of the power source, position and quantity of the spare part.

TORCIA COMPLETA CP70C MAR 6 M - 6 M CP70C MAR COMPLETE TORCH



TORCIA COMPLETA CP70C MAR 6 M - 6 M CP70C MAR COMPLETE TORCH

POS	DESCRIZIONE	DESCRIPTION
66	ADATATORE MOBILE	MOVABLE ADAPTOR
67	CAVO TORCIA	TORCH CABLE
68	IMPUGNATURA CON PULSANTE	HANDGRIP WITH PUSHBUTTON
69	O-RING	O-RING
71	CORPO TORCIA (TESTINA)	TORCH BODY (HEAD)
72	ELETTRODO (5 PZ)	ELECTRODE (5 PCS)
73	DIFFUSORE (2 PZ)	SWIRL RING (2 PCS)

POS	DESCRIZIONE	DESCRIPTION
74-A	UGELLO D.0.9 (10 PZ)	NOZZLE D.0,9 (10 PCS)
74-B	UGELLO D.1.1 (10 PZ)	NOZZLE D.1,1 (10 PCS)
74-C	UGELLO D.2.4 (10 PZ) PER SCRICCATURA	NOZZLE D.2,4 (10 PCS) FOR GOUGING
75	PORTA UGELLO	NOZZLE HOLDER
76-A	PROTEZIONE UGELLO	NOZZLE PROTECTION
76-B	PROTEZIONE UGELLO	NOZZLE PROTECTION
78	TORCIA COMPLETA	COMPLETE TORCH

La richiesta di parti di ricambio deve indicare sempre:
numero di articolo, matricola e data di acquisto della macchina,
posizione e quantità del ricambio.

The request for spare parts must always specify:
article reference, serial number and purchase date of the power source,
position and quantity of the spare part.



CEBORA S.p.A - Via Andrea Costa, 24 - 40057 Cadriano di Granarolo - BOLOGNA - Italy
Tel. +39.051.765.000 - Fax. +39.051.765.222
www.cebora.it - e-mail: cebora@cebora.it